



Ministero della Salute

DIREZIONE GENERALE DELLA SANITA' ANIMALE E DEI FARMACI
VETERINARI

Ufficio 3- Centro Nazionale di lotta ed emergenza contro le malattie animali -
Unità centrale di crisi

Registro - Classif:



*Trasmissione elettronica
N. prot. DGSAF in Docspa/PEC*

Assessorati sanità Servizi veterinari
Regioni e Province Autonome
Servizi Veterinari

IZZS

Comando Carabinieri per la tutela della
salute - NAS

Organizzazioni di categoria del settore
avicolo

e, p.c. IZS delle Venezie sede del Centro di
referenza nazionale per l'influenza aviaria

Commissione Europea - DG SANTE
Bernard.Van-Goethem@ec.europa.eu

UVAC

MiPAAF

SEGGEN

UFF. 8 DGSAF

FNOVI

AMNVI

Organizzazioni dei veterinari

Oggetto: Influenza aviaria ad alta patogenicità H5N8 - Dispositivo dirigenziale recante modifica e sostituzione dell'Allegato I del Dispositivo dirigenziale DGSAF prot. n. 24016 del 20 ottobre 2017.



Ministero della Salute

DIREZIONE GENERALE DELLA SANITA' ANIMALE E DEI FARMACI VETERINARI
Ufficio 3- Centro Nazionale di lotta ed emergenza contro le malattie animali - Unità centrale di crisi

Oggetto: Influenza aviaria ad alta patogenicità H5N8 – Dispositivo dirigenziale recante modifica e sostituzione dell' Allegato I del Dispositivo dirigenziale DGSAF prot. n. 24016 del 20 ottobre 2017.

IL DIRETTORE GENERALE

VISTO il Regolamento di Polizia Veterinaria approvato con d.P.R.8 febbraio 1954, n. 320 e successive modificazioni e integrazioni;

VISTO l'articolo 16 del decreto legislativo 30 marzo 2001, n. 165;

VISTO il Decreto Legislativo 25 gennaio 2010, n. 9 "Attuazione della Direttiva 2005/94/CE relativa a misure comunitarie di lotta contro l'influenza aviaria e che abroga la direttiva 92/40/CEE;

VISTA la Decisione 2006/437/CE che approva un manuale diagnostico per l'influenza aviaria secondo quanto previsto dalla Direttiva 2005/94/CE;

VISTA l'ordinanza del Ministro della salute 26 agosto 2005 recante Misure di polizia veterinaria in materia di malattie infettive e diffuse dei volatili da cortile e successive modifiche e integrazioni, la cui efficacia è stata prorogata con Ordinanza 19 dicembre 2016;

CONSIDERATA la situazione epidemiologica venutasi a verificare sul territorio delle Regioni Lombardia, Veneto ed Emilia Romagna a seguito di conferma della positività al virus dell'influenza aviaria ad alta patogenicità sottotipo H5N8 in allevamenti di tacchini da carne e galline ovaiole;

CONSIDERATO che i virus influenzali aviari ad alta patogenicità possono determinare epidemie di ingente gravità con rilevanti conseguenze per la produzione avicola, possibili rischi per la salute umana e onerosi impegni economici a livello nazionale e di Unione Europea;

CONSIDERATO che con dispositivo dirigenziale DGSAF prot. n. 24016 del 20 ottobre 2017 sono state prorogate le misure di controllo e di biosicurezza già adottate con dispositivo dirigenziale prot. n. 21288 del 20 settembre 2017;

RILEVATO che nelle ultime settimane sono stati confermati ulteriori focolai di malattia nelle province di Brescia e Bergamo ed è pertanto necessario allargare la Zona di Ulteriore Restrizione (ZUR) già definita nell' Allegato I del Dispositivo DGSAF prot. n. 24016/2017;

RITENUTO pertanto di dover ricorrere all'applicazione di quanto previsto all'articolo 16, commi 3 e 4, del decreto legislativo n. 9/2010 con particolare riferimento al controllo delle movimentazioni di

animali vivi e prodotti, al monitoraggio straordinario degli allevamenti ricadenti nella ZUR e limitare l'accasamento di talune tipologie di pollame ritenute a rischio;

CONSIDERATO che le misure, a carattere contingibile e urgente, adottate con il presente provvedimento potranno subire modifiche in funzione dell'evoluzione della situazione epidemiologica anche evidenziata dalle attività di monitoraggio straordinario;

SENTITO l'Istituto Zooprofilattico Sperimentale delle Venezie sede del Centro di Referenza Nazionale per l'Influenza Aviaria;

DISPONE

Articolo 1

1. L'allegato I al presente Dispositivo abroga e sostituisce l'Allegato I del Dispositivo dirigenziale DGSAF prot. n. 24016 del 20 ottobre 2017 di cui ne resta invariata la durata fino al 31 dicembre 2017.

2. Il presente Dispositivo può essere modificato qualora dovessero mutare le condizioni epidemiologiche che ne hanno reso necessaria l'adozione.

Roma, 03/11/2017

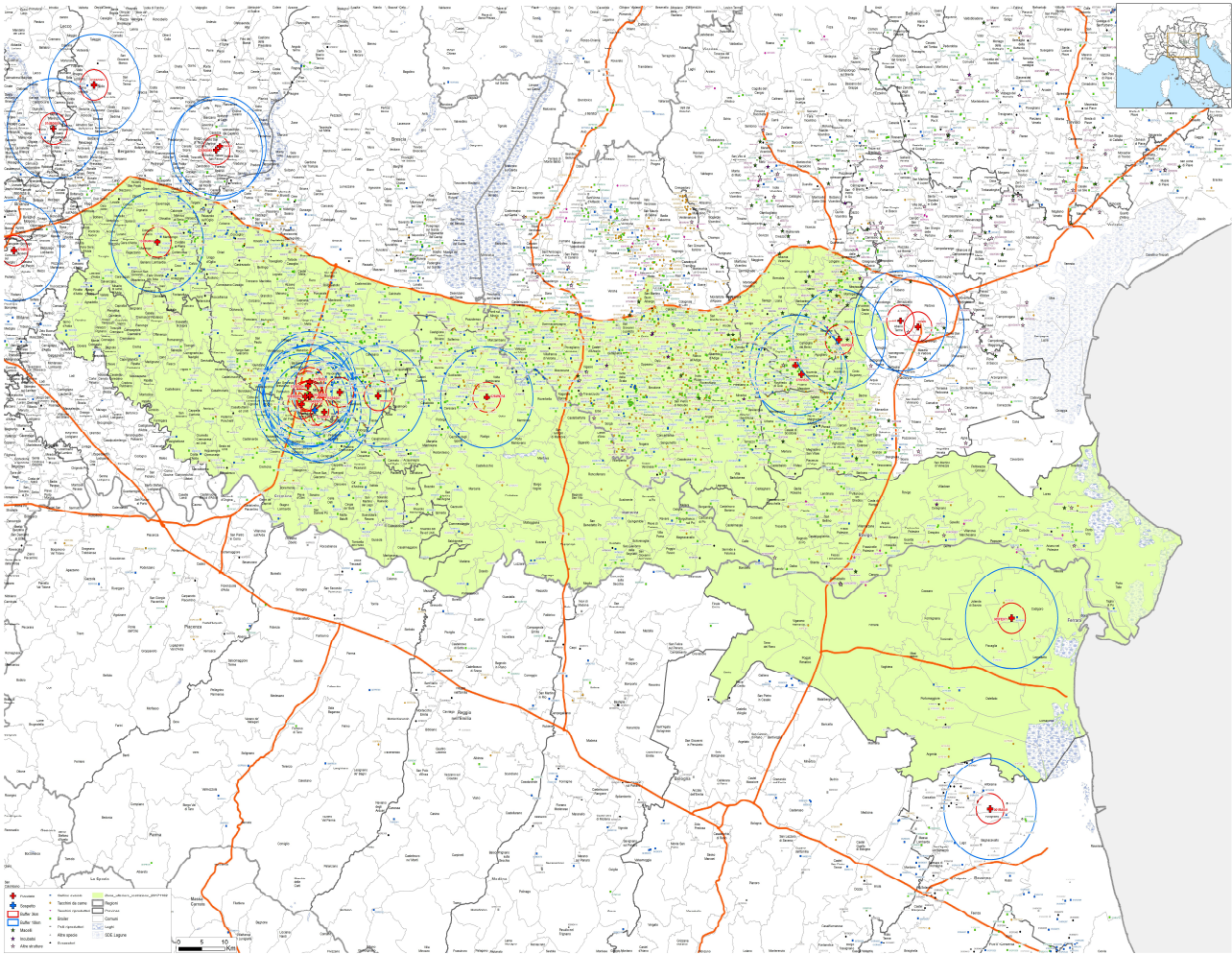
IL DIRETTORE GENERALE
F.to Dott. Silvio Borrello*

* Firma autografa sostituita a mezzo stampa, ai sensi dell'art.3, comma 2, del D.lgs.39/1993

Referenti del procedimento:

Dott. Pierdavide Lecchini - p.lecchini@sanita.it - Dott.ssa Olivia Bessi - o.bessi@sanita.it; Dott. Andrea Maroni Ponti - a.maroni@sanita.it

Allegato I Mappa ZUR



Allegato I
Elenco comuni in ZUR

Regione Emilia Romagna

PROVINCE	COMUNE	CODICE_ISTAT	Note
Ferrara	Argenta	038001	
Ferrara	Berra	038002	
Ferrara	Bondeno	038003	
Ferrara	Cento	038004	
Ferrara	Codigoro	038005	
Ferrara	Comacchio	038006	
Ferrara	Copparo	038007	
Ferrara	Ferrara	038008	
Ferrara	Fiscaglia	038027	
Ferrara	Formignana	038009	
Ferrara	Goro	038025	
Ferrara	Jolanda di Savoia	038010	
Ferrara	Lagosanto	038011	
Ferrara	Masi Torello	038012	
Ferrara	Mesola	038014	
Ferrara	Ostellato	038017	
Ferrara	Poggio Renatico	038018	
Ferrara	Portomaggiore	038019	
Ferrara	Ro	038020	
Ferrara	Terre del Reno	038028	
Ferrara	Tresigallo	038024	
Ferrara	Vigarano Mainarda	038022	
Ferrara	Voghiera	038023	

Regione Lombardia

PROVINCE	COMUNE	CODICE_ISTAT	NOTE
Bergamo	Antegnate	016010	
Bergamo	Arcene	016011	
Bergamo	Arzago d'Adda	016013	
Bergamo	Azzano San Paolo	016016	sotto autostrada A4
Bergamo	Bagnatica	016018	sotto autostrada A4
Bergamo	Barbata	016019	
Bergamo	Bariano	016020	
Bergamo	Bergamo	016024	sotto autostrada A4
Bergamo	Bolgare	016028	sotto autostrada A4
Bergamo	Boltiere	016029	
Bergamo	Brembate	016037	sotto autostrada A4
Bergamo	Brignano Gera d'Adda	016040	
Bergamo	Calcinate	016043	
Bergamo	Calcio	016044	

Bergamo	Calvenzano	016047	
Bergamo	Canonica d'Adda	016049	
Bergamo	Capriate San Gervasio	016051	sotto autostrada A4
Bergamo	Caravaggio	016053	
Bergamo	Casirate d'Adda	016059	
Bergamo	Castel Rozzone	016063	
Bergamo	Castelli Calepio	016062	sotto autostrada A4
Bergamo	Cavernago	016066	
Bergamo	Ciserano	016075	
Bergamo	Cividate al Piano	016076	
Bergamo	Cologno al Serio	016079	
Bergamo	Comun Nuovo	016081	
Bergamo	Cortenuova	016083	
Bergamo	Costa di Mezzate	016084	sotto autostrada A4
Bergamo	Covo	016087	
Bergamo	Dalmine	016091	sotto autostrada A4
Bergamo	Fara Gera d'Adda	016096	
Bergamo	Fara Olivana con Sola	016097	
Bergamo	Fontanella	016101	
Bergamo	Fornovo San Giovanni	016105	
Bergamo	Ghisalba	016113	
Bergamo	Grassobbio	016117	sotto autostrada A4
Bergamo	Grumello del Monte	016120	sotto autostrada A4
Bergamo	Isso	016122	
Bergamo	Levate	016126	
Bergamo	Lurano	016129	
Bergamo	Martinengo	016133	
Bergamo	Misano di Gera d'Adda	016135	
Bergamo	Morengo	016140	
Bergamo	Mornico al Serio	016141	
Bergamo	Mozzanica	016142	
Bergamo	Orio al Serio	016150	sotto autostrada A4
Bergamo	Osio Sopra	016152	sotto autostrada A4
Bergamo	Osio Sotto	016153	sotto autostrada A4
Bergamo	Pagazzano	016154	
Bergamo	Palosco	016157	
Bergamo	Pognano	016167	
Bergamo	Pontirolo Nuovo	016172	
Bergamo	Pumenengo	016177	
Bergamo	Romano di Lombardia	016183	
Bergamo	Seriate	016198	sotto autostrada A4
Bergamo	Spirano	016206	
Bergamo	Stezzano	016207	sotto autostrada A4
Bergamo	Telgate	016212	sotto autostrada A4
Bergamo	Torre Pallavicina	016217	
Bergamo	Treviglio	016219	
Bergamo	Urgnano	016222	

Bergamo	Verdellino	016232	
Bergamo	Verdello	016233	
Bergamo	Zanica	016245	
Brescia	Acquafredda	017001	
Brescia	Adro	017002	sotto autostrada A4
Brescia	Alfianello	017004	
Brescia	Azzano Mella	017008	
Brescia	Bagnolo Mella	017009	
Brescia	Barbariga	017011	
Brescia	Bassano Bresciano	017013	
Brescia	Berlingo	017015	
Brescia	Borgo San Giacomo	017020	
Brescia	Borgosatollo	017021	
Brescia	Brandico	017026	
Brescia	Brescia	017029	sotto autostrada A4
Brescia	Calcinato	017032	sotto autostrada A4
Brescia	Calvisano	017034	
Brescia	Capriano del Colle	017037	
Brescia	Carpenedolo	017039	
Brescia	Castegnato	017040	sotto autostrada A4
Brescia	Castel Mella	017042	
Brescia	Castelcovati	017041	
Brescia	Castenedolo	017043	sotto autostrada A4
Brescia	Castrezzato	017045	
Brescia	Cazzago San Martino	017046	sotto autostrada A4
Brescia	Chiari	017052	
Brescia	Cigole	017053	
Brescia	Coccaglio	017056	
Brescia	Cologne	017059	
Brescia	Comezzano-Cizzago	017060	
Brescia	Corzano	017064	
Brescia	Dello	017066	
Brescia	Desenzano del Garda	017067	sotto autostrada A4
Brescia	Erbusco	017069	sotto autostrada A4
Brescia	Fiesse	017071	
Brescia	Flero	017072	
Brescia	Gambara	017073	
Brescia	Ghedi	017078	
Brescia	Gottolengo	017080	
Brescia	Isorella	017086	
Brescia	Leno	017088	
Brescia	Lograto	017091	
Brescia	Lonato del Garda	017092	sotto autostrada A4
Brescia	Longhena	017093	
Brescia	Maclodio	017097	
Brescia	Mairano	017099	
Brescia	Manerbio	017103	

Brescia	Mazzano	017107	sotto autostrada A4
Brescia	Milzano	017108	
Brescia	Montichiari	017113	
Brescia	Montirone	017114	
Brescia	Offlaga	017122	
Brescia	Orzinuovi	017125	
Brescia	Orzivecchi	017126	
Brescia	Ospitaletto	017127	sotto autostrada A4
Brescia	Palazzolo sull'Oglio	017133	sotto autostrada A4
Brescia	Pavone del Mella	017137	
Brescia	Pompiano	017146	
Brescia	Poncarale	017147	
Brescia	Pontevico	017149	
Brescia	Pontoglio	017150	
Brescia	Pozzolengo	017151	sotto autostrada A4
Brescia	Pralboino	017152	
Brescia	Quinzano d'Oglio	017159	
Brescia	Remedello	017160	
Brescia	Rezzato	017161	sotto autostrada A4
Brescia	Roccafranca	017162	
Brescia	Roncadelle	017165	sotto autostrada A4
Brescia	Rovato	017166	sotto autostrada A4
Brescia	Rudiano	017167	
Brescia	San Gervasio Bresciano	017172	
Brescia	San Paolo	017138	
Brescia	San Zeno Naviglio	017173	
Brescia	Seniga	017177	
Brescia	Torbole Casaglia	017186	
Brescia	Travagliato	017188	
Brescia	Trenzano	017190	
Brescia	Urago d'Oglio	017192	
Brescia	Verolanuova	017195	
Brescia	Verolavecchia	017196	
Brescia	Villachiara	017200	
Brescia	Visano	017203	
Cremona	Acquanegra Cremonese	019001	
Cremona	Agnadello	019002	
Cremona	Annicco	019003	
Cremona	Azzanello	019004	
Cremona	Bagnolo Cremasco	019005	
Cremona	Bonemerse	019006	
Cremona	Bordolano	019007	
Cremona	Ca' d'Andrea	019008	
Cremona	Calvatone	019009	
Cremona	Camisano	019010	
Cremona	Campagnola Cremasca	019011	
Cremona	Capergnanica	019012	

Cremona	Cappella Cantone	019013	
Cremona	Cappella de' Picenardi	019014	
Cremona	Capralba	019015	
Cremona	Casalbuttano ed Uniti	019016	
Cremona	Casale Cremasco- Vidolasco	019017	
Cremona	Casaletto Ceredano	019018	
Cremona	Casaletto di Sopra	019019	
Cremona	Casaletto Vaprio	019020	
Cremona	Casalmaggiore	019021	
Cremona	Casalmorano	019022	
Cremona	Castel Gabbiano	019024	
Cremona	Casteldidone	019023	
Cremona	Castelleone	019025	
Cremona	Castelvisconti	019027	
Cremona	Castelverde	019026	
Cremona	Cella Dati	019028	
Cremona	Chieve	019029	
Cremona	Cicognolo	019030	
Cremona	Cingia de' Botti	019031	
Cremona	Corte de' Cortesi con Cignone	019032	
Cremona	Corte de' Frati	019033	
Cremona	Credera Rubbiano	019034	
Cremona	Crema	019035	
Cremona	Cremona	019036	
Cremona	Cremosano	019037	
Cremona	Crotta d'Adda	019038	
Cremona	Cumignano sul Naviglio	019039	
Cremona	Derovere	019040	
Cremona	Dovera	019041	
Cremona	Drizzona	019042	
Cremona	Fiesco	019043	
Cremona	Formigara	019044	
Cremona	Gabbioneta-Binanuova	019045	
Cremona	Gadesco-Pieve Delmona	019046	
Cremona	Genivolta	019047	
Cremona	Gerre de' Caprioli	019048	
Cremona	Gombito	019049	
Cremona	Grontardo	019050	
Cremona	Grumello Cremonese ed Uniti	019051	
Cremona	Gussola	019052	
Cremona	Isola Dovarese	019053	
Cremona	Izano	019054	
Cremona	Madignano	019055	
Cremona	Malagnino	019056	

Cremona	Martignana di Po	019057	
Cremona	Monte Cremasco	019058	
Cremona	Montodine	019059	
Cremona	Moscazzano	019060	
Cremona	Motta Baluffi	019061	
Cremona	Offanengo	019062	
Cremona	Olmeneta	019063	
Cremona	Ostiano	019064	
Cremona	Paderno Ponchielli	019065	
Cremona	Palazzo Pignano	019066	
Cremona	Pandino	019067	
Cremona	Persico Dosimo	019068	
Cremona	Pescarolo ed Uniti	019069	
Cremona	Pessina Cremonese	019070	
Cremona	Piadena	019071	
Cremona	Pianengo	019072	
Cremona	Pieranica	019073	
Cremona	Pieve d'Olmi	019074	
Cremona	Pieve San Giacomo	019075	
Cremona	Pizzighettone	019076	
Cremona	Pozzaglio ed Uniti	019077	
Cremona	Quintano	019078	
Cremona	Ricengo	019079	
Cremona	Ripalta Arpina	019080	
Cremona	Ripalta Cremasca	019081	
Cremona	Ripalta Guerina	019082	
Cremona	Rivarolo del Re ed Uniti	019083	
Cremona	Rivolta d'Adda	019084	
Cremona	Robecco d'Oglio	019085	
Cremona	Romanengo	019086	
Cremona	Salvirola	019087	
Cremona	San Bassano	019088	
Cremona	San Daniele Po	019089	
Cremona	San Giovanni in Croce	019090	
Cremona	San Martino del Lago	019091	
Cremona	Scandolara Ravara	019092	
Cremona	Scandolara Ripa d'Oglio	019093	
Cremona	Sergnano	019094	
Cremona	Sesto ed Uniti	019095	
Cremona	Solarolo Rainerio	019096	
Cremona	Soncino	019097	
Cremona	Soresina	019098	
Cremona	Sospiro	19099	

Cremona	Spinadesco	19100	
Cremona	Spineda	19101	
Cremona	Spino d'Adda	019102	
Cremona	Stagno Lombardo	019103	
Cremona	Ticengo	019104	
Cremona	Torlino Vimercati	019105	
Cremona	Tornata	019106	
Cremona	Torre de' Picenardi	019107	
Cremona	Torricella del Pizzo	019108	
Cremona	Trescore Cremasco	019109	
Cremona	Trigolo	019110	
Cremona	Vaiano Cremasco	019111	
Cremona	Vailate	019112	
Cremona	Vescovato	019113	
Cremona	Volongo	019114	
Cremona	Voltido	019115	
Mantova	Acquanegra sul Chiese	020001	
Mantova	Asola	020002	
Mantova	Bagnolo San Vito	020003	
Mantova	Bigarello	020004	
Mantova	Borgo Virgilio	020071	
Mantova	Borgofranco sul Po	020006	
Mantova	Bozzolo	020007	
Mantova	Canneto sull'Oglio	020008	
Mantova	Carbonara di Po	020009	
Mantova	Casalmoro	020010	
Mantova	Casaloldo	020011	
Mantova	Casalromano	020012	
Mantova	Castel d'Ario	020014	
Mantova	Castel Goffredo	020015	
Mantova	Castelbelforte	020013	
Mantova	Castellucchio	020016	
Mantova	Castiglione delle Stiviere	020017	
Mantova	Cavriana	020018	
Mantova	Ceresara	020019	
Mantova	Commessaggio	020020	
Mantova	Curtatone	020021	
Mantova	Dosolo	020022	
Mantova	Gazoldo degli Ippoliti	020024	
Mantova	Gazzuolo	020025	
Mantova	Goito	020026	
Mantova	Gonzaga	020027	
Mantova	Guidizzolo	020028	
Mantova	Magnacavallo	020029	
Mantova	Mantova	020030	
Mantova	Marcaria	020031	

Mantova	Mariana Mantovana	020032	
Mantova	Marmirolo	020033	
Mantova	Medole	020034	
Mantova	Moglia	020035	
Mantova	Monzambano	020036	
Mantova	Motteggiana	020037	
Mantova	Ostiglia	020038	
Mantova	Pegognaga	020039	
Mantova	Pieve di Coriano	020040	
Mantova	Piubega	020041	
Mantova	Poggio Rusco	020042	
Mantova	Pomponesco	020043	
Mantova	Ponti sul Mincio	020044	
Mantova	Porto Mantovano	020045	
Mantova	Quingentole	020046	
Mantova	Quistello	020047	
Mantova	Redonesco	020048	
Mantova	Revere	020049	
Mantova	Rivarolo Mantovano	020050	
Mantova	Rodigo	020051	
Mantova	Roncoferraro	020052	
Mantova	Roverbella	020053	
Mantova	Sabbioneta	020054	
Mantova	San Benedetto Po	020055	
Mantova	San Giacomo delle Segnate	020056	
Mantova	San Giorgio di Mantova	020057	
Mantova	San Giovanni del Dosso	020058	
Mantova	San Martino dall'Argine	020059	
Mantova	Schivenoglia	020060	
Mantova	Sermide e Felonica	020061	
Mantova	Serravalle a Po	020062	
Mantova	Solferino	020063	
Mantova	Sustinente	020064	
Mantova	Suzzara	020065	
Mantova	Viadana	020066	
Mantova	Villa Poma	020067	
Mantova	Villimpenta	020068	
Mantova	Volta Mantovana	020070	

Regione Veneto

PROVINCE	COMUNE	CODICE_ISTAT	NOTE
Padova	Baone	028009	
Padova	Barbona	028010	
Padova	Carceri	028022	
Padova	Casale di Scodosia	028027	

PROVINCE	COMUNE	CODICE_ISTAT	NOTE
Padova	Castelbaldo	028029	
Padova	Cervarese Santa Croce	028030	
Padova	Cinto Euganeo	028031	
Padova	Este	028037	
Padova	Granze	028043	
Padova	Lozzo Atestino	028047	
Padova	Masi	028049	
Padova	Megliadino San Fidenzio	028051	
Padova	Megliadino San Vitale	028052	
Padova	Merlara	028053	
Padova	Montagnana	028056	
Padova	Ospedaletto Euganeo	028059	
Padova	Piacenza d'Adige	028062	
Padova	Ponso	028067	
Padova	Rovolon	028071	
Padova	Saletto	028074	
Padova	Santa Margherita d'Adige	028081	
Padova	Sant'Elena	028083	
Padova	Sant'Urbano	028084	
Padova	Teolo	028089	
Padova	Urbana	028095	
Padova	Vescovana	028097	
Padova	Vighizzolo d'Este	028098	
Padova	Villa Estense	028102	
Padova	Vo'	028105	
Rovigo	Adria	029001	
Rovigo	Ariano nel Polesine	029002	
Rovigo	Arquà Polesine	029003	
Rovigo	Badia Polesine	029004	
Rovigo	Bagnolo di Po	029005	
Rovigo	Bergantino	029006	
Rovigo	Bosaro	029007	
Rovigo	Calto	029008	
Rovigo	Canaro	029009	
Rovigo	Canda	029010	
Rovigo	Castelguglielmo	029011	
Rovigo	Castelmassa	029012	
Rovigo	Castelnovo Bariano	029013	
Rovigo	Ceneselli	029014	
Rovigo	Ceregnano	029015	
Rovigo	Corbola	029017	
Rovigo	Costa di Rovigo	029018	
Rovigo	Crespino	029019	
Rovigo	Ficarolo	029021	
Rovigo	Fiesso Umbertiano	029022	
Rovigo	Frassinelle Polesine	029023	

PROVINCE	COMUNE	CODICE_ISTAT	NOTE
Rovigo	Fratta Polesine	029024	
Rovigo	Gaiba	029025	
Rovigo	Gavello	029026	
Rovigo	Giacciano con Baruchella	029027	
Rovigo	Guarda Veneta	029028	
Rovigo	Lendinara	029029	
Rovigo	Loreo	029030	
Rovigo	Lusia	029031	
Rovigo	Melara	029032	
Rovigo	Occhiobello	029033	
Rovigo	Papozze	029034	
Rovigo	Pettorazza Grimani	029035	
Rovigo	Pincara	029036	
Rovigo	Polesella	029037	
Rovigo	Pontecchio Polesine	029038	
Rovigo	Porto Tolle	029039	
Rovigo	Porto Viro	029052	
Rovigo	Rosolina	029040	
Rovigo	Rovigo	029041	
Rovigo	Salara	029042	
Rovigo	San Bellino	029043	
Rovigo	San Martino di Venezze	029044	
Rovigo	Stienta	029045	
Rovigo	Taglio di Po	029046	
Rovigo	Trecenta	029047	
Rovigo	Villadose	029048	
Rovigo	Villamarzana	029049	
Rovigo	Villanova del Ghebbo	029050	
Rovigo	Villanova Marchesana	029051	
Verona	Albaredo d'Adige	023002	
Verona	Angiari	023003	
Verona	Arcole	023004	
Verona	Belfiore	023007	
Verona	Bevilacqua	023008	
Verona	Bonavigo	023009	
Verona	Boschi Sant'Anna	023010	
Verona	Bovolone	023012	
Verona	Buttapietra	023016	
Verona	Caldiero	023017	sotto autostrada A4
Verona	Casaleone	023019	
Verona	Castagnaro	023020	
Verona	Castel d'Azzano	023021	
Verona	Castelnuovo del Garda	023022	sotto autostrada A4
Verona	Cerea	023025	
Verona	Cologna Veneta	023027	
Verona	Cognola ai Colli	023028	sotto autostrada A4

PROVINCE	COMUNE	CODICE_ISTAT	NOTE
Verona	Concamarise	023029	
Verona	Erbè	023032	
Verona	Gazzo Veronese	023037	
Verona	Isola della Scala	023040	
Verona	Isola Rizza	023041	
Verona	Lavagno	023042	sotto autostrada A4
Verona	Legnago	023044	
Verona	Minerbe	023048	
Verona	Monteforte d'Alpone	023050	sotto autostrada A4
Verona	Mozzecane	023051	
Verona	Nogara	023053	
Verona	Nogarole Rocca	023054	
Verona	Oppeano	023055	
Verona	Palù	023056	
Verona	Peschiera del Garda	023059	sotto autostrada A4
Verona	Povegliano Veronese	023060	
Verona	Pressana	023061	
Verona	Ronco all'Adige	023064	
Verona	Roverchiara	023065	
Verona	Roveredo di Guà	023066	
Verona	Salizzole	023068	
Verona	San Bonifacio	023069	sotto autostrada A4
Verona	San Giovanni Lupatoto	023071	sotto autostrada A4
Verona	San Martino Buon Albergo	023073	
Verona	San Pietro di Morubio	023075	
Verona	Sanguinetto	023072	
Verona	Soave	023081	sotto autostrada A4
Verona	Sommacampagna	023082	sotto autostrada A4
Verona	Sona	023083	sotto autostrada A4
Verona	Sorgà	023084	
Verona	Terrazzo	023085	
Verona	Trevenzuolo	023088	
Verona	Valeggio sul Mincio	023089	
Verona	Verona	023091	sotto autostrada A4
Verona	Veronella	023092	
Verona	Vigasio	023094	
Verona	Villa Bartolomea	023095	
Verona	Villafranca di Verona	023096	
Verona	Zevio	023097	
Verona	Zimella	023098	
Vicenza	Agugliaro	024001	
Vicenza	Albettone	024002	
Vicenza	Alonte	024003	
Vicenza	Altavilla Vicentina	024004	sotto autostrada A4
Vicenza	Arcugnano	024006	sotto autostrada A4
Vicenza	Asigliano Veneto	024010	

PROVINCE	COMUNE	CODICE_ISTAT	NOTE
Vicenza	Barbarano Vicentino	024011	
Vicenza	Brendola	024015	sotto autostrada A4
Vicenza	Campiglia dei Berici	024022	
Vicenza	Castegnero	024027	
Vicenza	Gambellara	024043	sotto autostrada A4
Vicenza	Grumolo delle Abbadesse	024047	sotto autostrada A4
Vicenza	Longare	024051	
Vicenza	Lonigo	024052	
Vicenza	Montebello Vicentino	024060	sotto autostrada A4
Vicenza	Montecchio Maggiore	024061	sotto autostrada A4
Vicenza	Montegalda	024064	
Vicenza	Montegaldella	024065	
Vicenza	Mossano	024069	
Vicenza	Nanto	024071	
Vicenza	Noventa Vicentina	024074	
Vicenza	Orgiano	024075	
Vicenza	Pojana Maggiore	024079	
Vicenza	Sarego	024098	
Vicenza	Sossano	024102	
Vicenza	Torri di Quartesolo	024108	sotto autostrada A4
Vicenza	Val Liona	024123	
Vicenza	Vicenza	024116	sotto autostrada A4
Vicenza	Villaga	024117	
Vicenza	Zovencedo	024121	